

Fundo Setorial do Audiovisual



# APRESENTAÇÃO DO FSA E CHAMADAS PÚBLICAS 2012

# Sumário

- Legislação e orçamento
- Estrutura de Governança
- Resultados
- Chamadas públicas 2012
- Formulário de Inscrição

## Legislação

- O Fundo Setorial do Audiovisual (FSA) foi criado pela Lei nº. 11.437, de 28 de Dezembro de 2006, como uma categoria de programação específica do Fundo Nacional de Cultura (FNC), e regulamentado pelo Decreto nº 6.299, de 12 de dezembro de 2007.
- Os recursos que compõem o FSA são oriundos do Orçamento Geral da União e provém de diversas fontes, principalmente da arrecadação da CONDECINE – Contribuição para o Desenvolvimento da Indústria Cinematográfica Nacional.

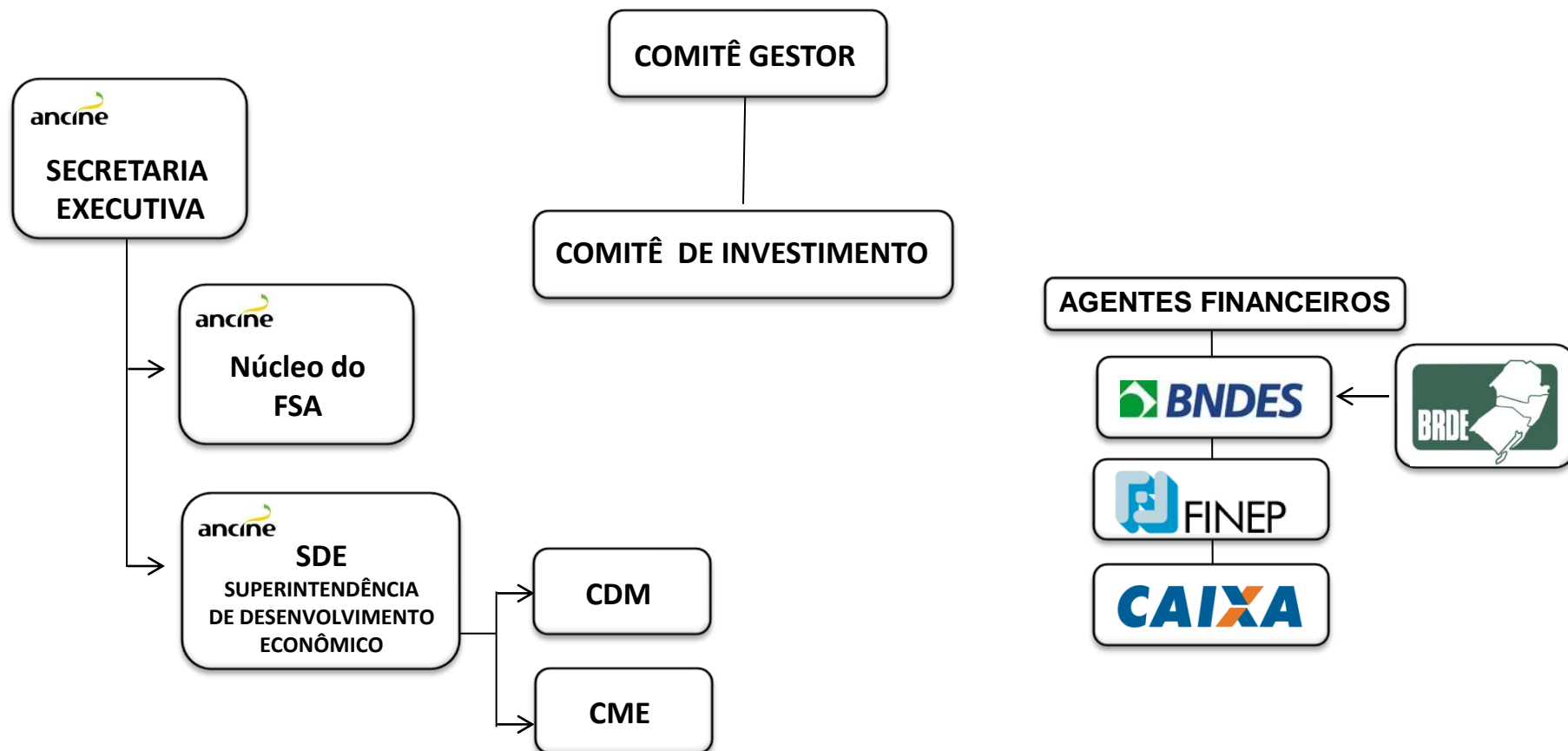
**ORÇAMENTO FSA - LOA (2007 – 2012)**

<b>ORÇAMENTO FSA</b>	<b>VALORES – R\$</b>
<b>2007</b>	<b>37.963.007</b>
<b>2008</b>	<b>56.160.628</b>
<b>2009</b>	<b>99.346.483</b>
<b>2010</b>	<b>65.237.792</b>
<b>2011*</b>	<b>227.875.011</b>
<b>2012**</b>	<b>109.760.348</b>
<b>TOTAL</b>	<b>596.343.269</b>

\* Incluindo Emenda - R\$ 90 milhões

\*\*Crédito suplementar 2012 - R\$ 400.000.000

# ESTRUTURA DE GOVERNANÇA



## GOVERNANÇA DO FSA



## Definição de Diretrizes e Critérios para as Linhas de Ação



Secretaria Executiva do CGFSA  
(Apoio técnico/administrativo)

Agente Financeiro  
Central



## COMITÊ DE INVESTIMENTO



ANCINE

AGENTE FINANCEIRO CREDENCIADO

O comitê de investimentos atua como núcleo auxiliar do CGFSA, e tem como finalidade precípua a decisão de investimento em projetos participantes das linhas de ação de produção e distribuição de obras audiovisuais.



# AGENTES FINANCEIROS

## AGENTES FINANCEIROS



Em dezembro de 2011, o **BNDES** passou a ser o **agente financeiro central** do Fundo Setorial do Audiovisual – FSA. O contrato prevê o repasse ao BNDES de recursos do orçamento do FSA, no montante total de até R\$ 2 bilhões, ao longo dos exercícios fiscais de 2011 a 2015. Parte será investida no desenvolvimento do mercado de conteúdos para a televisão, além do cinema e outras mídias.

O BNDES tem duas modalidades de operação: OPERAÇÃO DIRETA (Cinema Perto de Você) e ADMINISTRAÇÃO DE RECURSOS – AGENTE FINANCEIRO DESCENTRALIZADO

### ***Operação Direta (Cinema Perto de Você)***

No âmbito do Programa Cinema Perto de Você, foi criada uma linha financeira operada pelo BNDES, que associa os recursos do FSA e do Programa BNDES para o Desenvolvimento da Economia da Cultura – PROCULT, na composição dos planos financeiros dos projetos. O objeto dessa linha é a implantação ou a ampliação de complexos de exibição cinematográfica.

Modalidades complementares:

**Empréstimo (FSA e PROCULT).**

**Equalização de Encargos Financeiros (FSA).**

**Investimento (FSA) com participação nos resultados comerciais do complexo.**

## AGENTES FINANCEIROS



R\$ 500 milhões de dois instrumentos financeiros associados:

**FSA: R\$ 300 milhões** para empréstimo, investimento e equalização.

**PROCULT BNDES: estimativa de mobilizar R\$ 200 milhões** para empréstimo.

### *Operação descentralizada*

O **BNDES** passou a ser o responsável pela administração desses recursos e pela contratação e repasse a bancos de desenvolvimento, agências de fomento e/ou bancos públicos, para a operação das linhas de ação e editais do FSA, definidos pelo seu Comitê Gestor. O BNDES coordenará e acompanhará os serviços financeiros das instituições públicas contratadas. A ANCINE atuará como interveniente nos contratos, definindo os parâmetros da operação e acompanhará a execução operacional das linhas de ação do FSA junto com o agente financeiro específico.

## AGENTES FINANCEIROS



O Banco Regional de Desenvolvimento do Extremo Sul – **BRDE**, credenciado pelo Comitê Gestor do FSA em 15 de março de 2012, foi a primeira instituição financeira contratada pelo BNDES no molde de agente financeiro central descrito acima, para operação das linhas de produção e distribuição de obras audiovisuais para cinema e televisão.

Desde 1961, o BRDE promove ações de fomento ao desenvolvimento econômico e social dos Estados da região Sul do país, apoiando iniciativas governamentais e privadas, por meio de planejamento e apoio técnico, institucional e creditício de longo prazo.

Veja mais: [www.brde.com.br/ancine](http://www.brde.com.br/ancine)

## AGENTES FINANCEIROS



A Financiadora de Estudos e Projetos (FINEP) credenciado pelo Comitê Gestor do FSA em 27 de dezembro de 2007, foi a primeira instituição financeira contratada como agente financeiro para operação das linhas de produção e distribuição de obras audiovisuais para cinema e televisão. Criada em 24 de julho de 1967, tem como missão promover o desenvolvimento econômico e social do Brasil por meio do fomento público à Ciência, Tecnologia e Inovação em empresas, universidades, institutos tecnológicos e outras instituições públicas ou privadas.

Veja mais: [www.finep.gov.br](http://www.finep.gov.br)

## AGENTES FINANCEIROS



A Caixa Econômica Federal foi credenciada pelo Comitê Gestor do FSA em 07 de dezembro de 2010, com o intuito de prestação de serviços na operacionalização do Projeto Cinema da Cidade, que integra o Programa Cinema Perto de Você. Criada em 1861, a CAIXA não é apenas um banco, mas uma instituição presente na vida de milhões de brasileiros. Empresa 100% pública, a CAIXA exerce um papel fundamental na promoção do desenvolvimento urbano e da justiça social do país, uma vez que prioriza setores como habitação, saneamento básico, infraestrutura e prestação de serviços, contribuindo significativamente para melhorar a vida das pessoas, principalmente as de baixa renda.

Veja mais: [www.caixa.com.br](http://www.caixa.com.br)

## MODALIDADES FINANCEIRAS

- **Investimento:** aplicação de recursos com participação do FSA nos resultados comerciais dos projetos
- **Financiamento:** empréstimos reembolsáveis às empresas
- **Equalização de encargos financeiros:** subvenção total ou parcial de juros e outros encargos incidentes em operações de financiamento
- **Apoio:** subvenção econômica não-reembolsável, em casos específicos definidos pelo CGFSA.
- **Participação** minoritária no capital de empresas

## PROGRAMAS

- **PRODECINE**  
Programa de Apoio ao Desenvolvimento do Cinema Brasileiro
- **PRODAV**  
Programa de Apoio ao Desenvolvimento do Audiovisual Brasileiro
- **PROINFRA**  
Programa de Apoio ao Desenvolvimento da Infraestrutura



**PROGRAMA CINEMA PERTO DE VOCÊ**  
Linha de Expansão do Parque Exibidor

## PROGRAMA CINEMA PERTO DE VOCÊ

### Linha de Expansão do Parque Exibidor

#### O Que é?

Trata-se de um programa de ação governamental dirigido à expansão do parque exibidor brasileiro de cinema. Organizado pela Agência Nacional do Cinema – ANCINE e o Ministério da Cultura, em parceria com o Banco Nacional de Desenvolvimento Econômico e Social – BNDES, congrega diversos instrumentos federais para estimular a instalação de novas salas de cinema no país por agentes privados.

#### Eixos

O Programa está organizado em torno de cinco eixos de ação:

**Eixo UM:** [Linhas de crédito e investimento](#)

**Eixo DOIS:** [Projeto Cinema da Cidade](#)

**Eixo TRÊS:** [Medidas de desoneração tributária](#)

**Eixo QUATRO:** [Sistema de Controle de Bilheteria](#)

**Eixo CINCO:** [Digitalização do parque exibidor](#)

## PROGRAMA CINEMA PERTO DE VOCÊ

### Linha de Expansão do Parque Exibidor

#### LINHA DE CRÉDITO E INVESTIMENTO

O Que é?

Linha financeira operada pelo BNDES com recursos destinados à **implantação de NOVAS SALAS DE CINEMA.**

Modalidades

Duas modalidades complementares:

- **Empréstimo (FSA e PROCULT).**
- **Equalização de Encargos Financeiros (FSA).**
- **Investimento (FSA) com participação nos resultados comerciais do complexo.**

Quanto?

R\$ 500 milhões de dois instrumentos financeiros associados:

- **FSA: R\$ 300 milhões** para empréstimo, investimento e equalização.
- **PROCULT BNDES: estimativa de mobilizar R\$ 200 milhões** para empréstimo.

# PROGRAMA CINEMA PERTO DE VOCÊ

## Linha de Expansão do Parque Exibidor

### MEDIDAS DE DESONERAÇÃO TRIBUTÁRIA

#### RECINE

#### Regime Especial de Tributação para o Desenvolvimento da Atividade de Exibição Cinematográfica

##### O Que é?

O RECINE reduz tributos federais em duas situações:

- Investimentos em salas de cinema.
- Operação dos complexos participantes do Programa.

##### Quem pode participar?

- Empresas tributadas pelo lucro real com projetos de investimento credenciados junto à ANCINE.

##### Renúncia Fiscal Prevista

- R\$ 140 milhões de tributos federais.
- R\$ 28 milhões de ICMS, pela redução da base de cálculo.

# PROGRAMA CINEMA PERTO DE VOCÊ

## Projetos aprovados pelo BNDES

Empreendimento	Localidade	Complexos	Salas	Valor (milhões)
Cine Sulacap	Sulacap - Supermercado Carrefour - Rio de Janeiro/RJ	1	6	3,8
Redecine Cinesystem	Irajá Shopping Via Brasil- Rio de Janeiro- RJ	1	6	3,6
Cineart – Delta Filmes Ltda.	Minas Shopping - Belo Horizonte/MG	1	6	5,3
GNC – Praia de Belas – Empreendimentos Cinematográficos Ltda.	Shopping Praia de Belas – Porto Alegre/RS	1	6	4,2
Redecine Hortolândia Cinematográfica Ltda.	Shopping Hortolândia – Hortolândia/SP	1	5	4,2
Circuito Espaço de Cinema S.A	Florianópolis (SC), São Gonçalo (RJ), Porto Alegre (RS) e Cotia (SP)	4	26	14,9

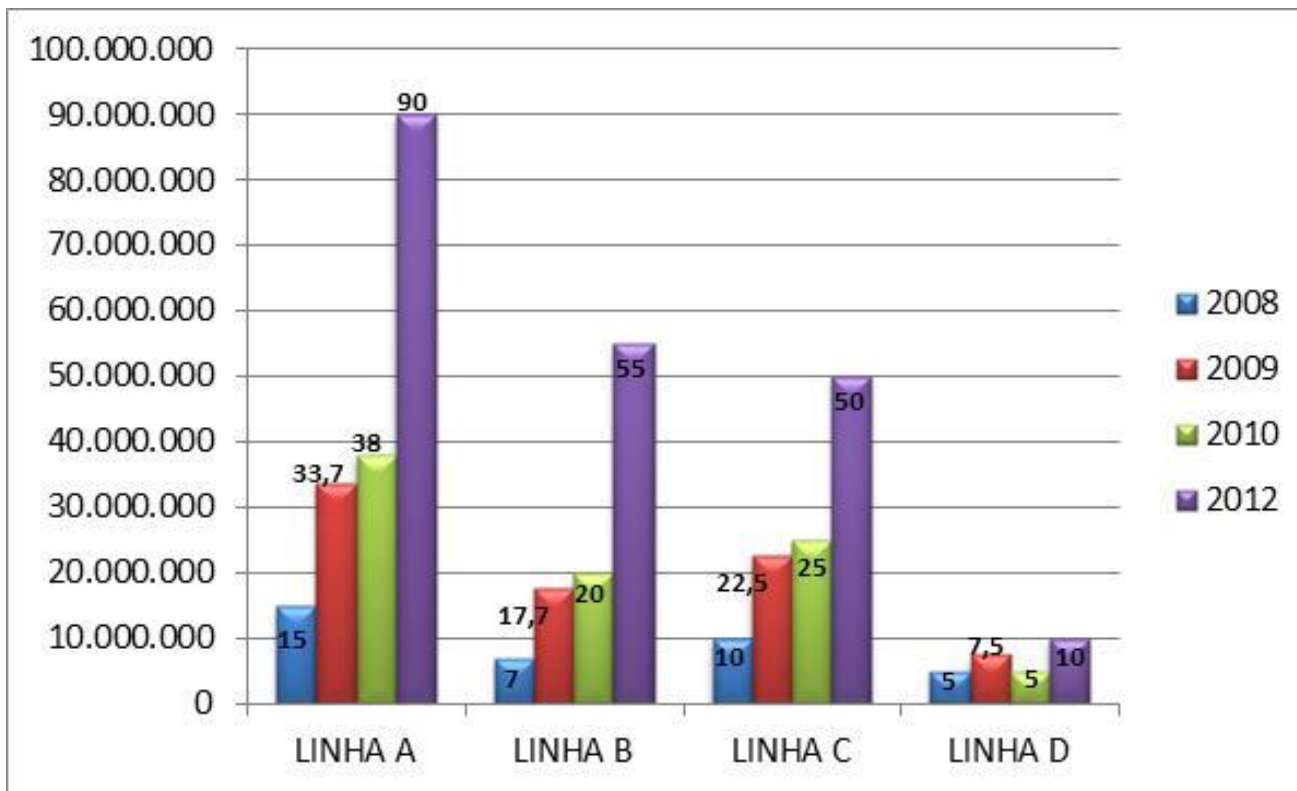
## LINHAS DE AÇÃO

- **LINHA A (PRODECINE 01)**  
Produção de filmes de longa-metragem destinados à 1ª exibição em salas de cinema
- **LINHA B (PRODAV)**  
Produção de obras seriadas destinadas à 1ª exibição na TV aberta ou por assinatura
- **LINHA C (PRODECINE 02)**  
Aquisição de direitos de distribuição de filmes de longa-metragem
- **LINHA D (PRODECINE 03)**  
Comercialização de filmes de longa-metragem

## FSA – VALORES DISPONIBILIZADOS

(Linhas de Produção, Aquisição de Direitos e Comercialização de Obras)

Modalidade: INVESTIMENTO



FSA 2008  
(dezembro-2008)  
Total: R\$ **37** milhões

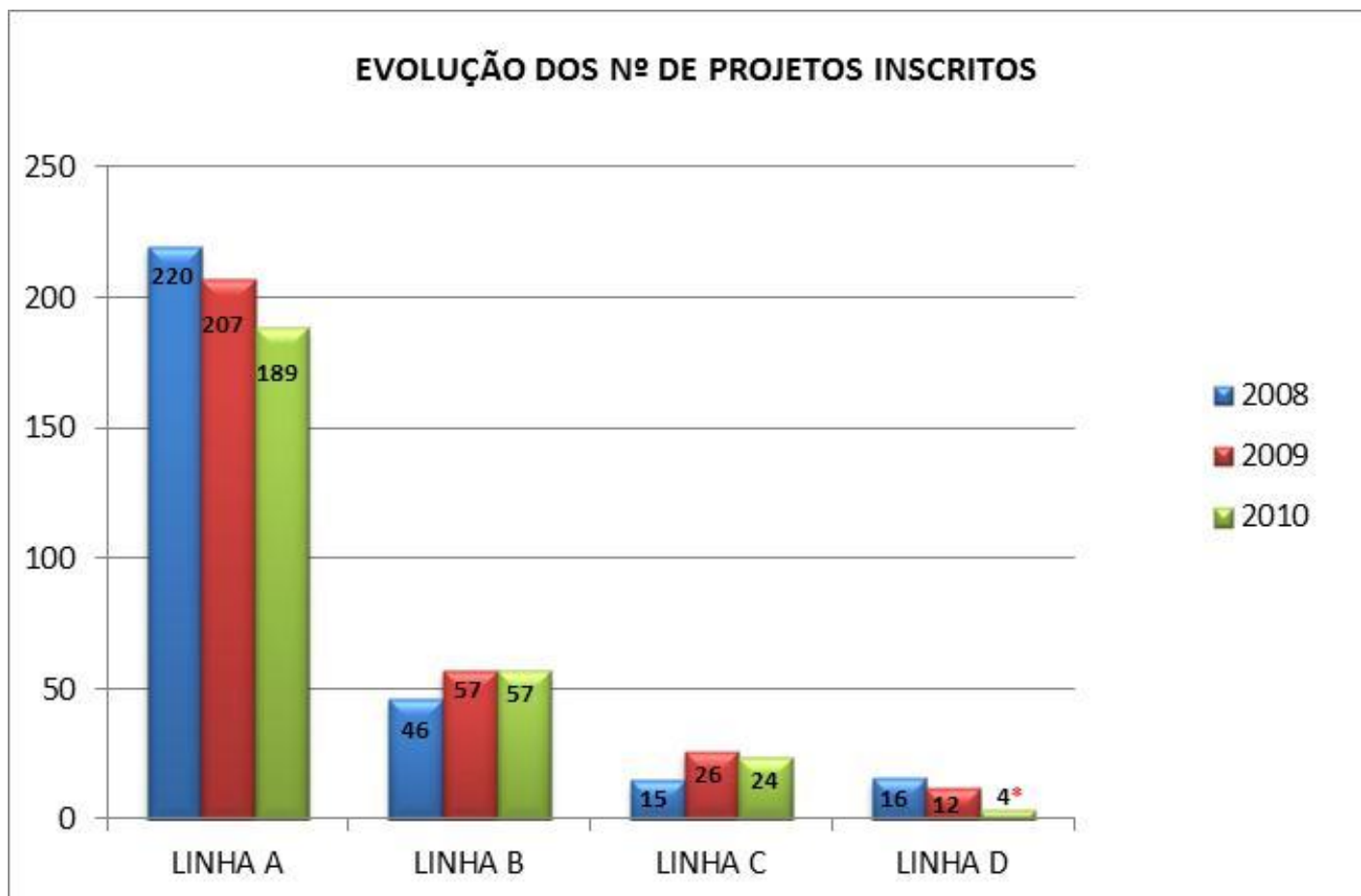
FSA 2009  
(dezembro-2009)  
Total: R\$ **81,4** milhões

FSA 2010  
(dezembro-2010)  
Total: R\$ **88** milhões

FSA 2012  
(dezembro-2011)  
Total: R\$ **205** milhões

**TOTAL DISPONIBILIZADO**  
Total: R\$ **411,5** milhões

## Balanço do FSA Projetos INSCRITOS – por ano

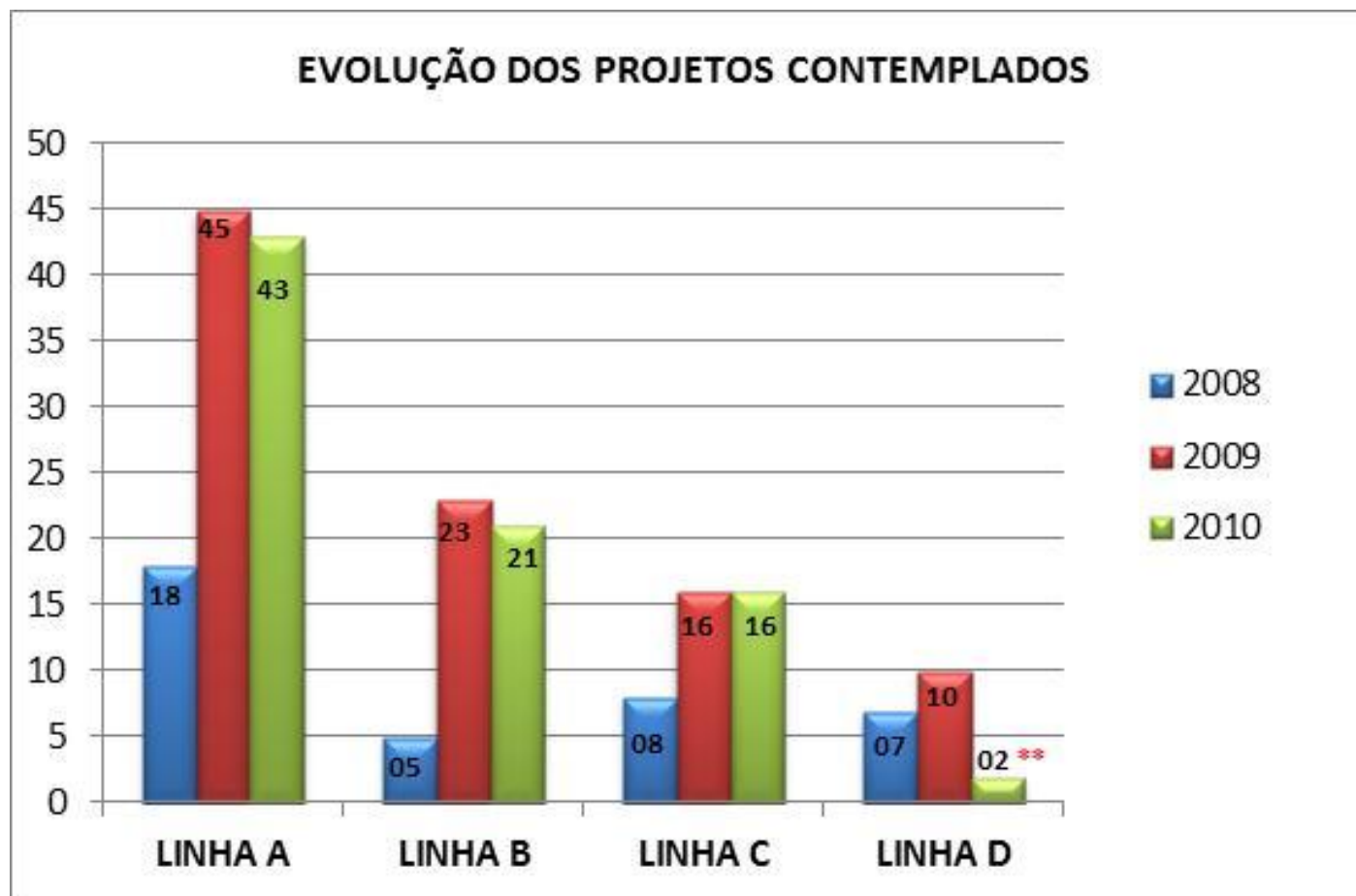


\*\* Linha D passou a operar em fluxo contínuo



## Balanço do FSA

### Projetos SELECIONADOS – por ano



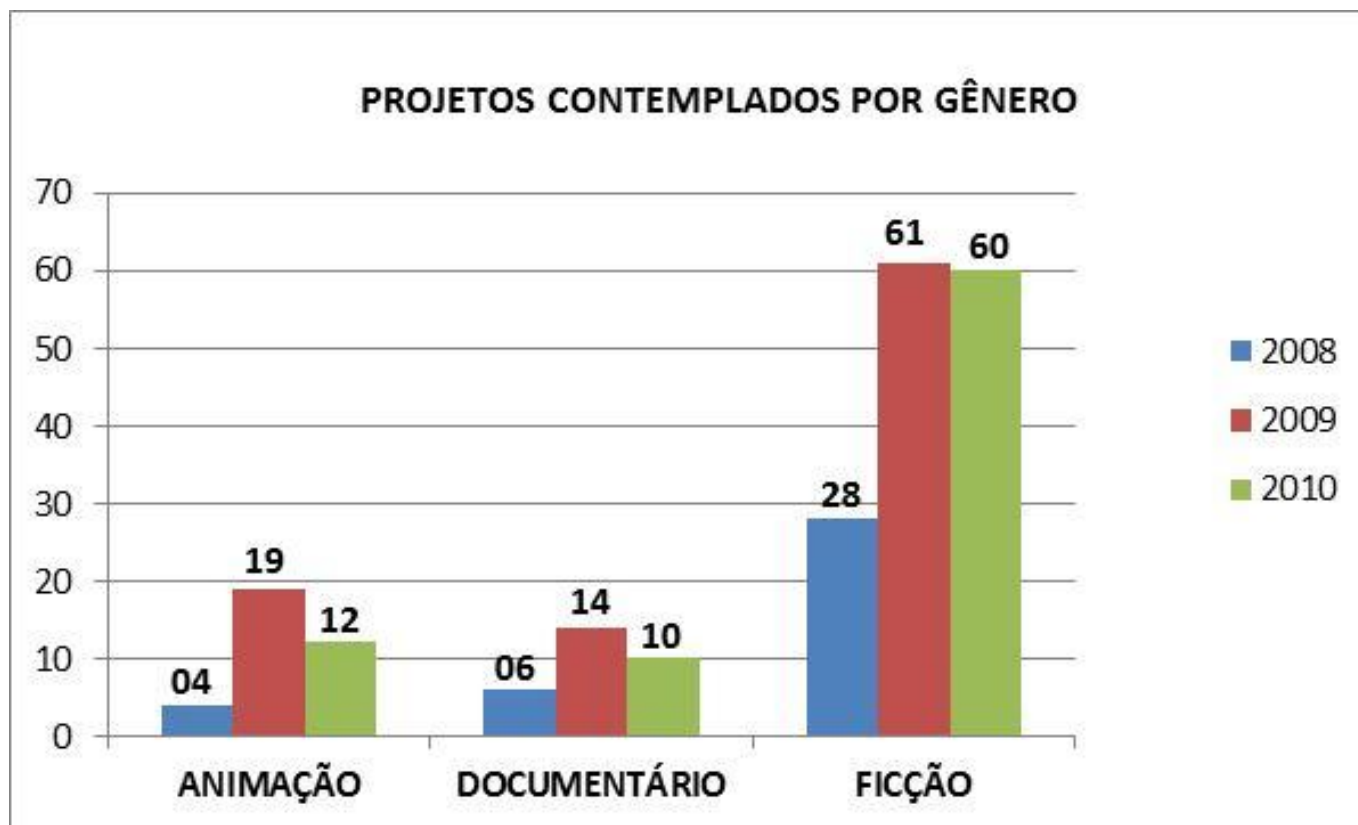
\*\* Linha D passou a operar em fluxo contínuo

## INVESTIMENTO EM PROPOSTAS SELECIONADAS: 2008 – 2010

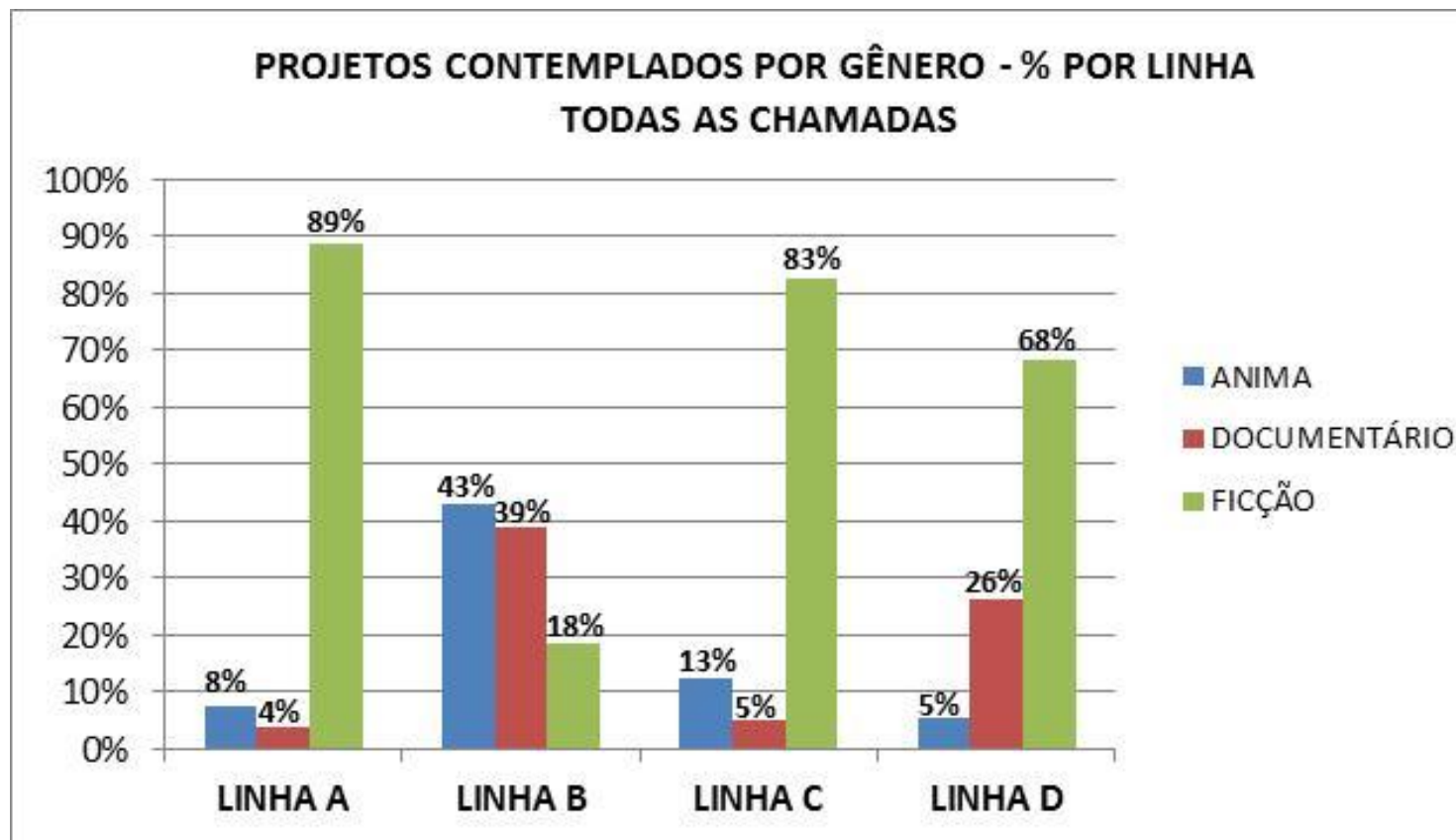
Linha/ano	2008	2009	2010	Total
<b>Linha A</b>	14.999.999	39.251.439	34.000.000	88.251.438
<b>Linha B</b>	3.125.879	17.757.222	19.980.000	40.863.101
<b>Linha C</b>	10.000.000	22.495.700	25.000.000	57.495.700
<b>Linha D</b>	1.359.708	1.994.655	700.000	4.054.363
<b>Total</b>	<b>29.485.586</b>	<b>81.499.016</b>	<b>79.680.000</b>	<b>190.664.602</b>

\*\* Linha D passou a operar em fluxo contínuo

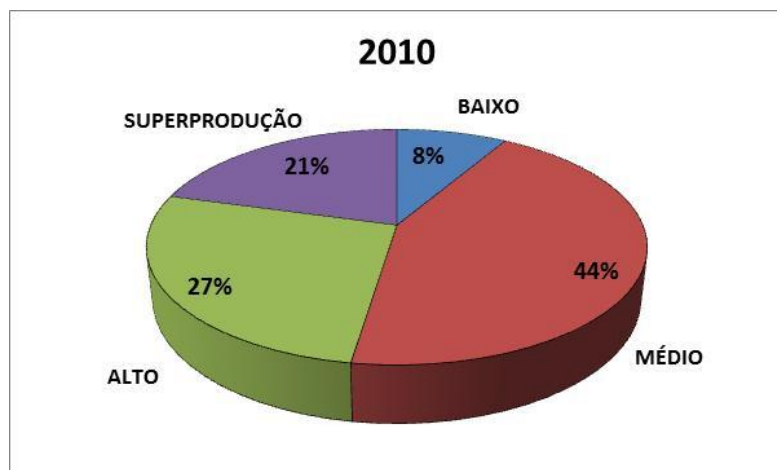
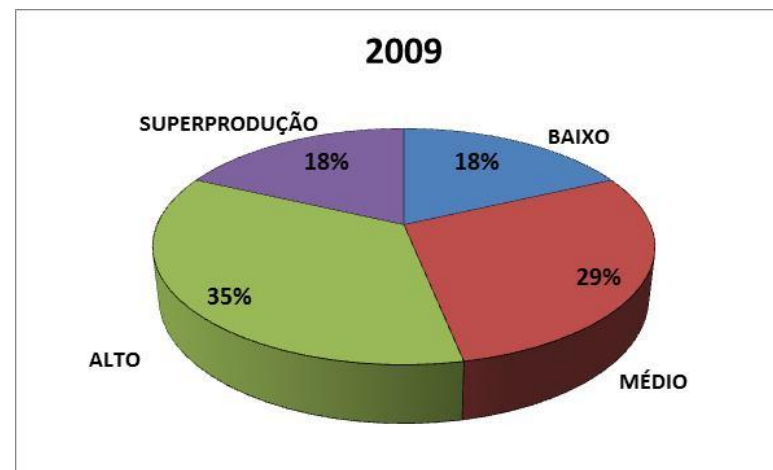
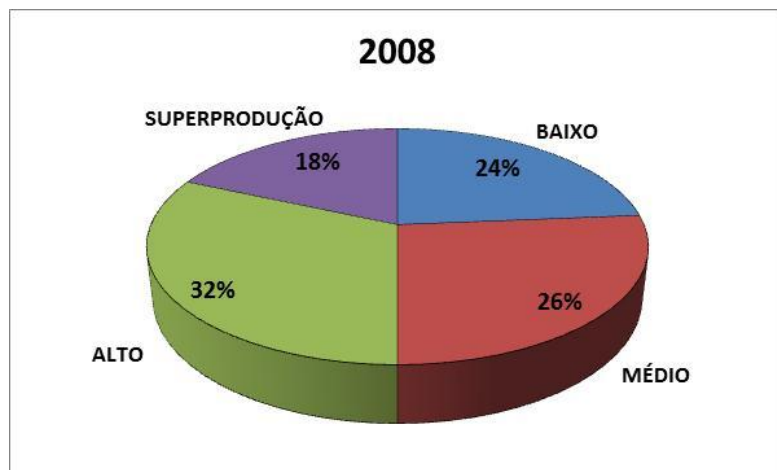
## PERFIL DOS PROJETOS CONTEMPLADOS



## PERFIL DOS PROJETOS CONTEMPLADOS



## PERFIL DA CARTEIRA NO FSA Projetos contratados – distribuição por porte



PORTE	DEFINIÇÃO
Baixo	Orçamento total de até 1 milhão de Reais
Médio	Orçamento total de 1 a 4 milhões de Reais
Alto	Orçamento total de 4 a 7 milhões de Reais
Super produção	Orçamento total acima de 7 milhões de Reais

## Indutor Regional

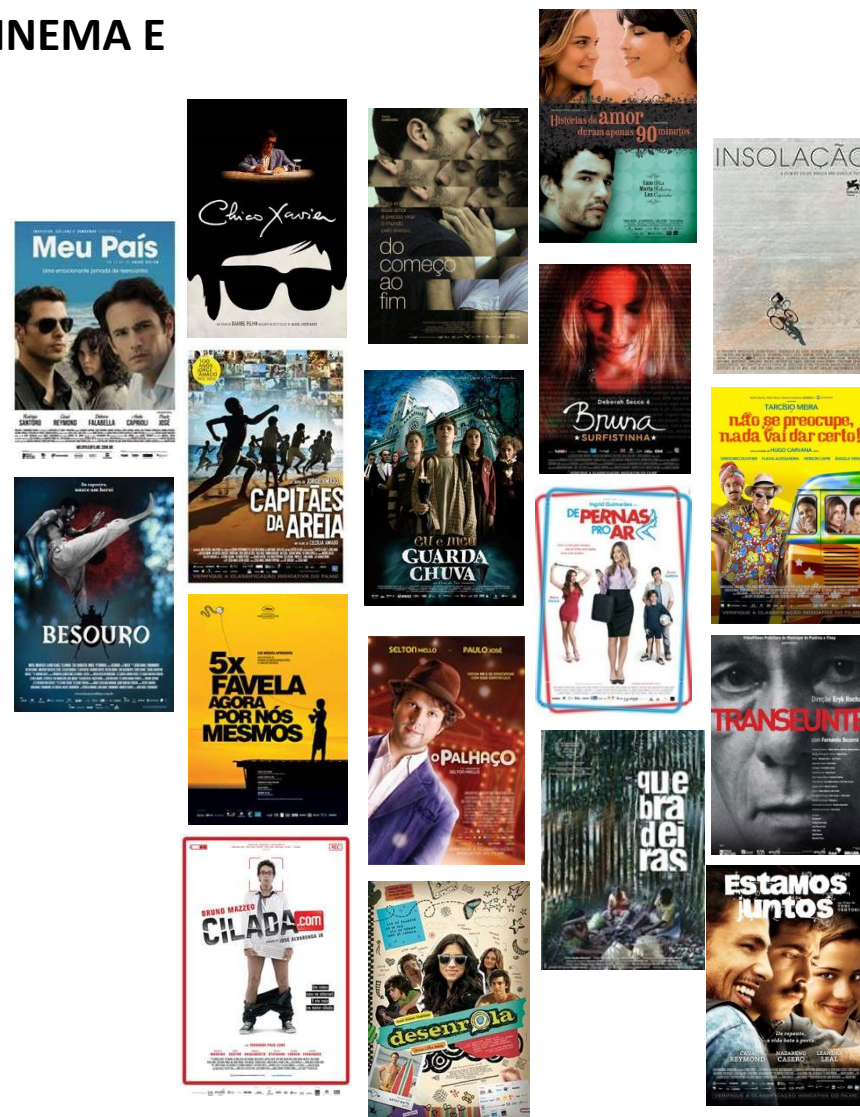
- A partir de 2009, foi introduzido um fator de indutor regional, que permite a classificação para a fase de Defesa Oral de projetos de unidades da federação que não estejam entre o número de vagas disponibilizado para os melhores colocados.
  - Na Linha A (Prodecine 01/2012): 5 vagas adicionais além das 45 propostas melhor classificadas.
  - Na Linha B até 2010: 4 vagas, além das 20 melhor classificadas.
  - Na Linha A (Prodecine 04/2012) a indução ocorre por meio da redução do valor mínimo captado necessário para inscrição.
  - Nas demais Linhas a partir de 2012 não há fator de indução em virtude de operarem em fluxo contínuo, sem que haja pré-requisitos para apresentação de propostas.

# RESULTADOS

## FILMES LANÇADOS NO MERCADO DE SALAS DE CINEMA E QUE FORAM CONTRATADOS PELO FSA

### PROJETOS CONTRATADOS E LANÇADOS

Projeto	Lançamento Comercial	Linha
Besouro	2009	A
Do começo ao fim	2009	A
Chico Xavier	2010	A
Eu e meu guarda-chuva	2010	A
Histórias de amor duram apenas 90 minutos	2010	A
Insolação	2010	A
Bruna Surfistinha	2011	A
Não se Preocupe, nada vai dar Certo	2011	A
Meu País	2011	A
Capitães de Areia	2011	A
Estamos Juntos	2011	A
Transeunte	2011	A
5 x Favela	2010	C
Desenrola	2011	C
De pernas pro ar	2011	C
O Palhaço	2011	C
Cilada.com	2011	C
Quebradeiras	2011	D





## FILMES LANÇADOS NO MERCADO DE SALAS DE CINEMA E QUE FORAM SELECIONADOS PELO FSA

Ano	Qtd. Total	Qtd. Selecionados FSA	Participação 'FSA'
2009	84	4	4,8%
2010	75	11	14,7%
2011	99	16	16,2%

Ano	Renda total	Renda dos filmes selecionados pelo FSA	Participação 'FSA'
2009	140.900.987	7.293.301	5,2%
2010	214.745.867	35.518.206	16,5%
2011	159.592.042	121.034.939	75,8%

## PROJETOS REALIZADOS PELA LINHA B - TELEVISÃO

### MEU AMIGÃOZÃO

série de animação em 52 episódios de 11 minutos cada. Coprodução internacional entre o estúdio brasileiro 2D Lab e a canadense *Breakthrough Animation*. O projeto recebeu os prêmios *Prix Jeuness Ibero America* e *1st Place-Global Licensing Challenge* no Mip Jr., em Cannes. Teve sua primeira exibição na TV por assinatura em 9 de agosto de 2010 (Discovery Kids) e na TV aberta em 9 de maio de 2011 (TV Brasil). Segunda temporada também foi selecionada pelo FSA em 2011.



### CACO E DADO

Série de interprogramas de 3 minutos cada em animação com imagens reais da fauna brasileira, produzidas pela BossaNovaFilms e exibidas na TV Cultura a partir de 15 de outubro de 2010.



### MINUTO NOS ESPORTES

Produção de 32 vídeos de 1 minuto, selecionados para exibição na Record News e no programa Esporte Fantástico da TV Record no primeiro semestre de 2011.

## PROJETOS REALIZADOS PELA LINHA B - TELEVISÃO

### HISTÓRIA DO BRASIL

Série que mescla ficção e documentário em 10 episódios que reproduzem momentos da história brasileira, com 25 minutos cada. Trata-se de uma coprodução entre a Conspiração Filmes e a TV Brasil, em parceria com a Revista de História da Biblioteca Nacional (RHBN). Teve sua estréia em 5 de setembro de 2011.



#### HISTÓRIAS DO BRASIL

A série não apenas retrata os fatos, mas também os comportamentos, hábitos e costumes do povo brasileiro através dos séc...

17/04 • TRABALHOS, TV

### JULIE E OS FANTASMAS

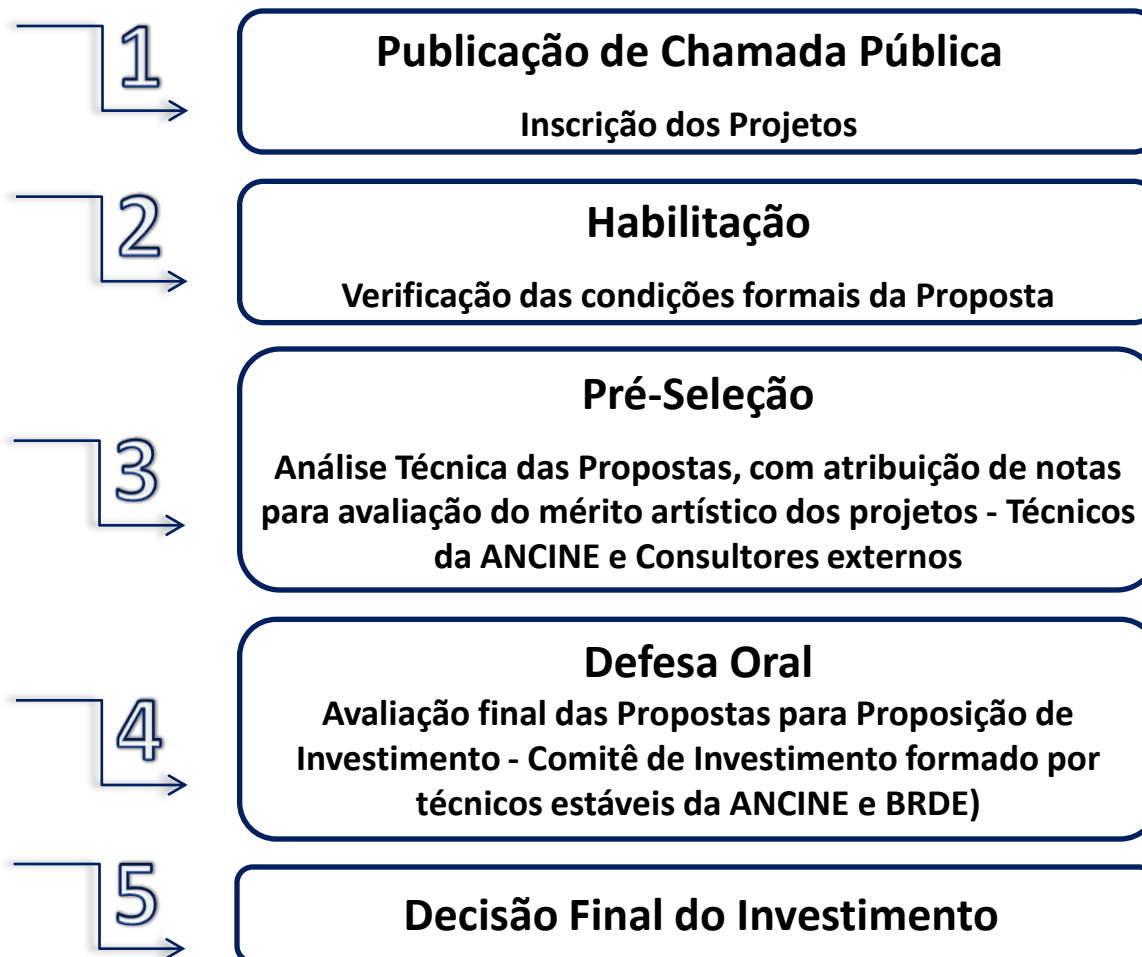
Série de 26 episódios de ficção, produzida pela Mixer. Estreou em outubro de 2011 na TV Bandeirantes e no canal pago Nickelodeon e já possui versão para a América Latina. Escolhida como a melhor série infanto-juvenil na categoria Televisão pela Associação Paulista dos Críticos de Artes (APCA).



# CHAMADAS PÚBLICAS 2012

## PROCESSO DE ANÁLISE E SELEÇÃO DE PROJETOS

(Linhas de Produção, Aquisição de Direitos e Comercialização de Obras)



## ALTERAÇÕES GERAIS EM RELAÇÃO À 2010:

### ESTRUTURA

- Operação preferencialmente em fluxo contínuo, exceto Linha A (concurso para produção);

### SELEÇÃO

Nota mínima exigida de 50% da pontuação máxima para defesa oral.

### RETORNO FINANCEIRO

- Redução do prazo de retorno do investimento:
  - **Linha A, C e D: de 7 (sete) para 3 (três) anos;**
  - **Linha B (TV): de 10 (dez) para 5 (cinco) anos;**
- Exclusão da participação do FSA sobre os recursos do PAR/PAQ
- Autorização para codistribuição.

## MODALIDADE DE OPERAÇÃO DAS LINHAS DE INVESTIMENTO

<b>Linha de investimento</b>	<b>Modalidade de operação</b>
Linha A – Produção (aporte)	Concurso
Linha A – Complementação	Fluxo Contínuo
Linha B – Obras seriadas	Fluxo Contínuo
Linha C	Fluxo Contínuo
Linha D	Fluxo Contínuo

## ELEGIBILIDADE PROJETOS

Chamada	Inscrição FSA	Contratação
Prodecine 01	Projeto inscrito na Ancine	Projeto aprovado na Ancine
02	Projeto inscrito na Ancine	Projeto aprovado na Ancine
03	Não é necessário ter projeto na Ancine*	Não é necessário ter projeto na Ancine*
04	Projeto aprovado na Ancine	Projeto aprovado na Ancine
Prodav 01	Projeto inscrito na Ancine	Projeto aprovado na Ancine

\* Na Linha D, caso haja projeto específico de comercialização aprovado na Ancine, o mesmo deve guardar conformidade com o projeto apresentado ao FSA.

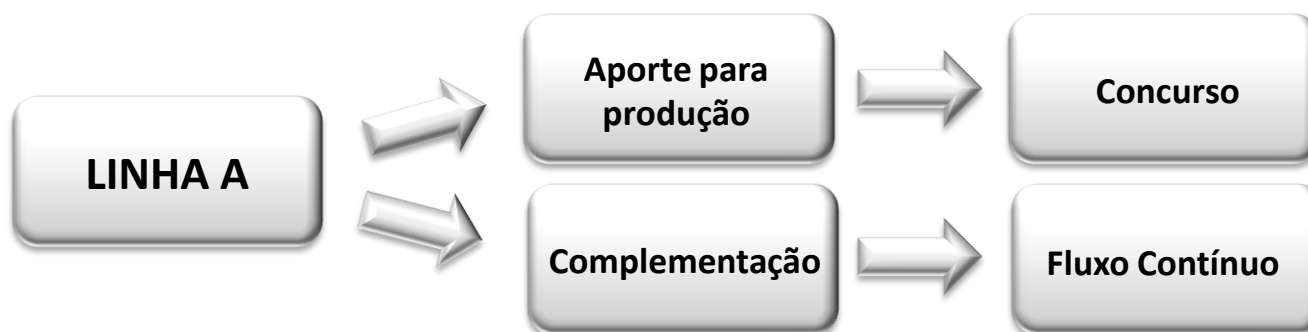


## LINHA A – Produção Cinematográfica

## LINHA A – Principais Alterações

### ESTRUTURA

- Cindir a linha em duas operações de investimento:



## LINHA A

CRITÉRIO	PRODECINE 1	PRODECINE 4
	LINHA A - APORTE	LINHA A - COMPLEMENTAÇÃO
Seleção	Concurso	Fluxo Contínuo
Nota mínima	50% da nota máxima	50% da nota máxima
Co-Distribuição	Nacional e Internacional	Nacional e Internacional
Prazo de Retorno Financeiro	03 anos	03 anos
Máximo permitido por grupo	10% do total da linha	10% do total da linha
Valor liberado da linha	R\$ 50 milhões no ano de 2012.	R\$ 40 milhões no ano de 2012.
Inscrições	de 21/05 a 06/07/2012	de 04/06 a 30/11/2012
Limite de Investimento	O montante do investimento do FSA em cada operação será definido na avaliação da proposta, limitado a 80% (oitenta por cento) do valor do orçamento de produção do projeto.	O limite do montante do investimento do FSA em cada operação será de 50% do orçamento de produção para projetos cujas proponentes estejam sediadas nos Estados do Rio de Janeiro e São Paulo, e 60% do valor do seu orçamento de produção no caso de projetos cujas empresas produtoras proponentes estejam localizadas nas demais unidades da federação. Os percentuais previstos neste item poderão variar de acordo com a pontuação por retorno financeiro.
Bonificação	De acordo com o retorno financeiro de projetos contratados anteriormente, a proponente terá seu limite de investimentos ampliado em 0,1% a cada 1% de retorno, calculado sobre o valor do investimento total realizado. O limite de investimentos será ampliado em no máximo 10%.	De acordo com o retorno financeiro de projetos contratados anteriormente, a proponente terá seu limite de investimentos ampliado em 0,1% a cada 1% de retorno, calculado sobre o valor do investimento total realizado. O limite de investimentos será ampliado em no máximo 10%.

## LINHA A

CRITÉRIO	PRODECINE 1	PRODECINE 4
	LINHA A - APORTE	LINHA A - COMPLEMENTAÇÃO
Condições de elegibilidade	<p>Projetos que tenham sido aprovados ou inscritos na ANCINE e que se encontrem em quaisquer das etapas de produção, desde que a obra audiovisual não tenha sido concluída. Projetos já aprovados deverão estar dentro do prazo de captação autorizado pelo referido órgão.</p>	<p>Projetos que tenham sido aprovados na ANCINE que comprovadamente atinjam o percentual mínimo de captação, desde que a obra audiovisual não tenha sido concluída e que já tenha a distribuição para o segmento de mercado de salas de exibição comprovadamente contratada.</p> <p>Também será exigido que os projetos estejam dentro do prazo de captação autorizado pelo referido órgão.</p> <ul style="list-style-type: none"> <li>- Projetos cujas produtoras proponentes estejam sediadas nos Estados do Rio de Janeiro e São Paulo deverão comprovar a captação de no mínimo 40% de seu orçamento de produção.</li> <li>- Projetos cujas produtoras proponentes estejam localizadas nas demais unidades da federação deverão comprovar a captação de no mínimo 30% do seu orçamento de produção.</li> <li>- O contrato de distribuição da obra cinematográfica deverá conter a discriminação expressa dos segmentos de mercado, a remuneração do distribuidor e de seus eventuais associados e a partição dos direitos abrangidos pelo acordo.</li> </ul>

## CRITÉRIOS E PESOS PARA A AVALIAÇÃO DOS PROJETOS EM % Linha A – PRODECINE 01

<b>Aspectos Artísticos e Adequação ao Público</b>	<b>35</b>	Abrangência do tema, comunicabilidade e adequação da proposta ao público Estrutura dramática e construção dos personagens.	<b>15%</b> <b>20%</b>
<b>Qualificação Técnica do Diretor e Roteirista</b>	<b>15</b>	Experiência e desempenho pgresso do diretor Experiência e desempenho pgresso do roteirista.	<b>10%</b> <b>5%</b>
<b>Capacidade Gerencial e Desempenho da Produtora</b>	<b>20</b>	Capacidade gerencial da produtora (quantitativo de obras produzidas e regularidade de produção) Desempenho comercial das obras produzidas pela produtora e seus sócios, em todos os segmentos de mercado interno e externo Participações e premiações em festivais e congêneres	<b>5%</b> <b>10%</b> <b>5%</b>
<b>Planejamento e Adequação do Plano de Negócios</b>	<b>30</b>	Capacidade de viabilizar o plano de financiamento, considerando os investimentos, patrocínio e parcerias já efetivados. Capacidade e Desempenho da distribuidora e seus sócios Consistência da estruturação financeira e da expectativa de resultados.	<b>5%</b> <b>5%</b> <b>20%</b>

## CRITÉRIOS E PESOS PARA A AVALIAÇÃO DOS PROJETOS EM % Linha A – PRODECINE 04

<b>Aspectos Artísticos e Adequação ao Público</b>	<b>35</b>	Abrangência do tema, comunicabilidade e adequação da proposta ao público Estrutura dramática e construção dos personagens	<b>15%</b> <b>20%</b>
<b>Qualificação do Diretor e Elenco</b>	<b>20</b>	Experiência e desempenho pregresso do diretor Experiência, desempenho e adequação do elenco principal ao projeto	<b>10%</b> <b>10%</b>
<b>Capacidade Gerencial e Desempenho da Produtora</b>	<b>15</b>	Desempenho comercial das obras produzidas pela produtora e seus sócios em todos os segmentos de mercado interno e externo. Participações e premiações em festivais e congêneres.	<b>10%</b> <b>5%</b>
<b>Planejamento e Adequação do Plano de Negócios</b>	<b>30</b>	Capacidade e Desempenho da distribuidora e de seus sócios. Consistência da estruturação financeira e da expectativa de resultados.	<b>10%</b> <b>20%</b>

## LINHA B – Produção para TV

## **PRODAV 01**

*Linha de Ação B*

*Produção de Obras Audiovisuais destinadas ao Mercado de Televisão*

Seleção, em regime de fluxo contínuo, de projetos de produção independente de obras audiovisuais brasileiras destinadas à exploração comercial inicial nas janelas de radiodifusão de sons e imagens ou de comunicação eletrônica de massa por assinatura, no formato de obra seriada (minissérie ou seriado) do tipo ficção, documentário e animação ou de documentários com metragem superior a 52 minutos, visando à contratação de operações financeiras, exclusivamente na forma de investimento. Os projetos poderão ser inscritos na modalidade aporte de recursos na produção.

A operação da linha será em fluxo contínuo, assim, as proponentes poderão enviar seus projetos até o dia 30 de novembro, caso ainda haja recursos disponíveis. Será necessária a apresentação do contrato de primeira licença de exploração comercial com a emissora ou programadora de TV.

**Valor: R\$ 55 milhões no ano de 2012.**

**SENDO:** R\$ 50 milhões – para obras seriadas e minisséries do tipo ficção, documentário e animação;  
R\$ 5 milhões – para documentários com mais de 52 minutos de duração

**Início das inscrições: 18 de junho de 2012.**

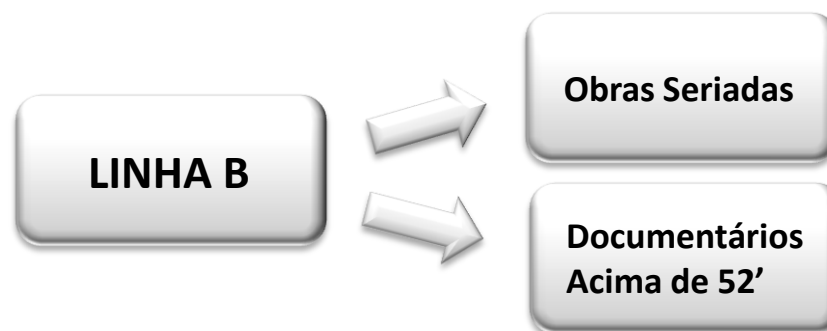
**Data-limite para inscrição: 30 de novembro de 2012.**



## LINHA B – Produção de Obras

### ESTRUTURA

- Passa a ser executada em fluxo contínuo, de modo a permitir melhor planejamento da grade de programação por parte das emissoras
- Cindir a linha em duas modalidades de formato, com critérios próprios e recursos independentes:



## LINHA B – Produção de Obras

### EXIGÊNCIAS

- Prazo de conclusão da obra de até **18 meses** a partir da liberação dos recursos – **obras seriadas**.
- Prazo de conclusão da obra de até **12 meses** a partir da liberação dos recursos – **documentários**.

### CONTRATAÇÃO

- Emissora não será interveniente no contrato. No entanto, deverá assinar o Termo de Anuência concordando com as regras definidas na Chamada Pública do FSA.

### CONDIÇÕES DE INVESTIMENTO

- Máximo de **10%** dos investimentos para um mesmo grupo econômico (ao invés de 50%).
- Investimento de até **95%** do orçamento de produção (ao invés dos atuais 80%).
- Primeira licença de **15%** (20% para duas janelas)
- No caso de propostas de documentários, o valor da primeira licença fica reduzido a 5% (10% para duas janelas).

## CRITÉRIOS E PESOS PARA A AVALIAÇÃO DOS PROJETOS EM % Linha B – PRODAV 01

Para obras seriadas do tipo ficção, animação e documentário:

<b>Aspectos Artísticos e Adequação ao Público</b>	<b>35</b>	<ul style="list-style-type: none"> <li>— Abrangência do tema, comunicabilidade e adequação da proposta ao público</li> <li>— Estrutura dramática e construção dos personagens</li> </ul>	<b>15%</b> <b>20%</b>
<b>Qualificação Técnica do Diretor e Roteirista</b>	<b>15</b>	<ul style="list-style-type: none"> <li>— Experiência e desempenho progresso do diretor</li> <li>— Experiência e desempenho progresso do roteirista.</li> </ul>	<b>10%</b> <b>5%</b>
<b>Capacidade Gerencial e Desempenho da Produtora</b>	<b>15</b>	<ul style="list-style-type: none"> <li>— Capacidade gerencial da produtora (quantitativo de obras produzidas e regularidade de produção)</li> <li>— Desempenho comercial das obras produzidas pela produtora e seus sócios em todos os segmentos de mercado interno e externo</li> </ul>	<b>5%</b> <b>10%</b>
<b>Planejamento e Adequação do Plano de Negócios</b>	<b>35</b>	<ul style="list-style-type: none"> <li>— Investimentos, patrocínio e parcerias já efetivados</li> <li>— Audiência e abrangência da empresa emissora ou programadora de televisão</li> <li>— Consistência da estruturação financeira e da expectativa de resultados</li> </ul>	<b>5%</b> <b>10%</b> <b>20%</b>

## CRITÉRIOS E PESOS PARA A AVALIAÇÃO DOS PROJETOS EM % Linha B – PRODAV 01

Para obras de documentários com metragem superior a 52 (cinquenta e dois) minutos

<b>Aspectos Artísticos e Adequação ao Público</b>	<b>35</b>	<ul style="list-style-type: none"> <li>Abrangência do tema, comunicabilidade e adequação da proposta ao público</li> <li>Estratégia de abordagem e estrutura do documentário</li> </ul>	<b>15%</b> <b>20%</b>
<b>Qualificação Técnica do Diretor</b>	<b>15</b>	<ul style="list-style-type: none"> <li>Experiência e desempenho pregresso do diretor</li> </ul>	<b>15%</b>
<b>Capacidade Gerencial e Desempenho da Produtora</b>	<b>15</b>	<ul style="list-style-type: none"> <li>Capacidade gerencial da produtora (quantitativo de obras produzidas e regularidade de produção)</li> <li>Desempenho comercial das obras produzidas pela produtora e seus sócios, em todos os segmentos de mercado interno e externo</li> <li>Participações e premiações em festivais e congêneres</li> </ul>	<b>5%</b> <b>5%</b> <b>5%</b>
<b>Planejamento e Adequação do Plano de Negócios</b>	<b>35</b>	<ul style="list-style-type: none"> <li>Investimentos, patrocínio e parcerias já efetivados.</li> <li>Audiência e abrangência da empresa emissora ou programadora de televisão</li> <li>Consistência da estruturação financeira e da expectativa de resultados</li> </ul>	<b>5%</b> <b>10%</b> <b>20%</b>

## **LINHA C – Aquisição de direitos de distribuição de obras cinematográficas**

## **PRODECINE 02**

*Linha de Ação C*

*Aquisição de Direitos de Obras Audiovisuais Cinematográficas de Longa-metragem*

Seleção, em regime de fluxo contínuo, de propostas de aquisição de direitos de distribuição de obras audiovisuais cinematográficas brasileiras de produção independente de longa-metragem de ficção, documentário ou de animação, visando à contratação de operações financeiras, exclusivamente na forma de investimento.

Serão aceitos projetos de aquisição de direitos de distribuição cujas obras cinematográficas encontrem-se em qualquer etapa da produção, excetuando-se aquelas concluídas ou que ainda estejam em estágio de desenvolvimento.

**Valor: R\$ 50 milhões no ano de 2012.**

**Início das inscrições: 11 de junho de 2012.**

**Data-limite para inscrição: 30 de novembro de 2012.**

## LINHA C – Aquisição de Direitos de Distribuição

### ESTRUTURA

- Passa a ser executada em fluxo contínuo.

### EXIGÊNCIAS

- **Inscrição prévia\*** do projeto na ANCINE.

*\* Para contratação, a proponente deverá comprovar aprovação do projeto na Agência.*

### SELEÇÃO

- Nota mínima de 50% da pontuação máxima para classificação para Defesa Oral;
- Codistribuição permitida somente entre empresas distribuidoras brasileiras.
- Bonificação: sistema de pontuação da Chamada 2010 mantido.

### CONDIÇÕES DE INVESTIMENTO

Máximo **de 25%** dos investimentos para um mesmo grupo econômico.

Limite de investimentos de até **80%** do orçamento de produção do projeto.

## CRITÉRIOS E PESOS PARA A AVALIAÇÃO DOS PROJETOS – EM % Linha C – Prodecine 02

<b>Aspectos Artísticos e Adequação ao Público</b>	<b>30</b>	<ul style="list-style-type: none"> <li>Abrangência do tema, comunicabilidade e adequação da proposta ao público</li> <li>Estrutura dramática e construção dos personagens</li> </ul>	<b>15%</b> <b>15%</b>
<b>Qualificação Técnica do Diretor e Roteirista</b>	<b>15</b>	<ul style="list-style-type: none"> <li>Experiência e desempenho progresso do diretor</li> <li>Experiência e desempenho progresso do roteirista</li> </ul>	<b>10%</b> <b>5%</b>
<b>Capacidade Gerencial e Desempenho da Produtora</b>	<b>20</b>	<ul style="list-style-type: none"> <li>Capacidade gerencial da produtora (quantitativo de obras produzidas e regularidade de produção)</li> <li>Desempenho comercial das obras produzidas pela produtora e seus sócios em todos os segmentos de mercado interno e externo</li> <li>Participações e premiações em festivais e congêneres</li> </ul>	<b>5%</b> <b>10%</b> <b>5%</b>
<b>Capacidade e Desempenho da Proponente (Distribuidora)</b>	<b>15</b>	<ul style="list-style-type: none"> <li>Capacidade da proponente (quantitativo de obras distribuídas e tempo de atuação da distribuidora)</li> <li>Desempenho comercial das obras audiovisuais distribuídas pela proponente e seus sócios, especialmente das obras audiovisuais brasileiras</li> </ul>	<b>5%</b> <b>10%</b>
<b>Planejamento e Adequação do Plano de Negócios</b>	<b>20</b>	<ul style="list-style-type: none"> <li>Capacidade de viabilizar o plano de financiamento, considerando os investimentos, patrocínio e parcerias já efetivados</li> <li>Consistência da estruturação financeira e da expectativa de resultados</li> </ul>	<b>5%</b> <b>15%</b>



## LINHA D – Comercialização de obras cinematográficas

## **PRODECINE 03**

*Linha de Ação D*

*Comercialização de Obras Audiovisuais Cinematográficas de Longa-metragem*

Seleção, em regime de fluxo contínuo, de projetos de comercialização de obras audiovisuais cinematográficas brasileiras de produção independente de longa-metragem de ficção, documentário ou de animação, para exploração em todos os segmentos de mercado, desde que a destinação e exibição inicial seja prioritariamente no mercado de salas de exibição. O processo de seleção de projetos visa à contratação de operações financeiras, exclusivamente na forma de investimento.

A distribuidora deverá apresentar o contrato de distribuição da obra cinematográfica no momento da inscrição do projeto.

**Valor: R\$ 10 milhões no ano de 2012.**

**Início das inscrições: 11 de junho de 2012.**

**Data-limite para inscrição: 30 de novembro de 2012.**

## LINHA D – Comercialização

### ESTRUTURA

- Fluxo contínuo adaptado para operar como as demais linhas.

### SELEÇÃO

- Nota mínima de 50% da pontuação máxima;
- Codistribuição permitida somente entre empresas distribuidoras brasileiras.

### CONDIÇÕES DE INVESTIMENTO

- Máximo de **25%** dos investimentos para um mesmo grupo econômico.

### DESEMBOLSO

- Autorização de desembolso sem a necessidade de comprovação da contrapartida do distribuidor, a qual será comprovada no momento da prestação de contas.

## CRITÉRIOS E PESOS PARA A AVALIAÇÃO DOS PROJETOS – EM % Linha D – Prodecine 03

<b>Aspectos Artísticos e Adequação ao Público</b>	<b>40</b>	<ul style="list-style-type: none"> <li>Abrangência do tema, comunicabilidade e adequação da proposta ao público <b>15%</b></li> <li>Experiência, desempenho e adequação do elenco principal ao projeto. <b>10%</b></li> <li>Estrutura dramática e construção dos personagens (análise da obra audiovisual) <b>15%</b></li> </ul>
<b>Capacidade e Desempenho da Proponente (Distribuidora)</b>	<b>25</b>	<ul style="list-style-type: none"> <li>Capacidade da proponente (quantitativo de obras distribuídas e tempo de atuação da distribuidora) <b>10%</b></li> <li>Desempenho comercial das obras audiovisuais distribuídas pela proponente e seus sócios, especialmente das obras audiovisuais brasileiras <b>15%</b></li> </ul>
<b>Planejamento e Adequação do Plano de Negócios</b>	<b>35</b>	<ul style="list-style-type: none"> <li>Planejamento e estratégia de comercialização no segmento de salas de exibição <b>10%</b></li> <li>Plano de distribuição nos demais segmentos de mercado interno e externo <b>5%</b></li> <li>Envolvimento de recursos próprios da Distribuidora <b>5%</b></li> <li>Consistência da estruturação financeira e da expectativa de resultados <b>15%</b></li> </ul>

# INSCRIÇÃO DO PROJETO NAS CHAMADAS PÚBLICAS 2012

## CHAMADAS PÚBLICAS 2012



BRDE - FSA - ANCINE - Windows Internet Explorer

http://www.brde.com.br/ancine/

FSA  
Fundo Setorial do  
Audiovisual

BRDE  
BANCO REGIONAL DE  
DESENVOLVIMENTO DE  
EXTREMO SUL

ancine  
Agência Nacional  
de Cinema

Chamadas Públicas

- [PRODECINE01](#)
- [PRODECINE02 \(novo\)](#)
- [PRODECINE03 \(novo\)](#)
- [PRODECINE04 \(novo\)](#)
- [PRODAV01](#)

Perguntas Frequentes

- [PRODECINE01](#)
- [PRODECINE02](#)
- [PRODECINE03](#)
- [PRODECINE04](#)
- [PRODAV01](#)

Documentos Obrigatórios

- [PRODECINE01](#)
- [PRODECINE02](#)
- [PRODECINE03](#)
- [PRODECINE04](#)
- [PRODAV01](#)

Outros Documentos

- [Cálculo de Participação do FSA](#)

**Prodecine 01**  
**Linha de ação A – Produção Obras Audiovisuais Cinematográficas de Longa-Metragem**

Seleção, por meio de concurso público, de projetos de produção independente de obras audiovisuais cinematográficas brasileiras de longa-metragem de ficção, documentário ou de animação, visando à contratação de operações financeiras, exclusivamente na forma de investimento.

**Valor:** R\$ 50 milhões no ano de 2012.  
**Início das inscrições:** 21 de maio de 2012.  
**Data-limite para inscrição:** 06 de julho de 2012.

[Edital PRODECINE01](#)

**INSCREVA-SE AQUI**

Concluído, mas contém erros na página.

Internet | Modo Protegido: Desativado

11:01  
11/06/2012



BANCO REGIONAL DE  
DESENVOLVIMENTO DO  
EXTREMO SUL



10  
ANOS



FSA  
Fundo Setorial do  
Audiovisual

## Chamadas Públicas

[PRODECINE01](#)

[PRODECINE02 \(novo\)](#)

[PRODECINE03 \(novo\)](#)

[PRODECINE04 \(novo\)](#)

[PRODAV01](#)

## Perguntas Frequentes

[PRODECINE01](#)

[PRODECINE02](#)

[PRODECINE03](#)

[PRODECINE04](#)

[PRODAV01](#)

## Documentos Obrigatórios

[PRODECINE01](#)

[PRODECINE02](#)

[PRODECINE03](#)

[PRODECINE04](#)

[PRODAV01](#)

## Prodecine 01

### Linha de ação A – Produção Obras Audiovisuais Cinematográficas de Longa-Metragem

Seleção, por meio de concurso público, de projetos de produção independente de obras audiovisuais cinematográficas brasileiras de longa-metragem de ficção, documentário ou de animação, visando à contratação de operações financeiras, exclusivamente na forma de investimento.

**Valor:** R\$ 50 milhões no ano de 2012.

**Início das inscrições:** 21 de maio de 2012.

**Data-limite para inscrição:** 06 de julho de 2012.

### [Edital PRODECINE01](#)



## Outros Documentos

[Cálculo de Participação do FSA](#)



BANCO REGIONAL DE  
DESENVOLVIMENTO DE  
EXTREMO SUL



FSA  
Fundo Setorial do  
Audiovisual

## Chamadas Públicas

[PRODECINE01](#)

[PRODECINE02 \(novo\)](#)

[PRODECINE03 \(novo\)](#)

[PRODECINE04 \(novo\)](#)

[PRODAV01](#)

## Perguntas Frequentes

[PRODECINE01](#)

[PRODECINE02](#)

[PRODECINE03](#)

[PRODECINE04](#)

[PRODAV01](#)

## Documentos Obrigatórios

[PRODECINE01](#)

[PRODECINE02](#)

[PRODECINE03](#)

[PRODECINE04](#)

[PRODAV01](#)

## Prodecine 01

### Linha de ação A – Produção Obras Audiovisuais Cinematográficas de Longa-Metragem

Seleção, por meio de concurso público, de projetos de produção independentes de obras audiovisuais cinematográficas brasileiras de longa-metragem de ficção, de animação, visando à contratação de operações financeiras para a realização de investimento.

**Valor:** R\$ 50 milhões no ano de 2012.

**Início das inscrições:** 21 de maio de 2012.

**Data-limite para inscrição:** 06 de julho de 2012.

[Edital PRODECINE01](#)



## Outros Documentos

[Cálculo de Participação do FSA](#)

[calc\\_part\\_fsa1.xls](#)

**SIMULAÇÃO**





BANCO REGIONAL DE  
DESENVOLVIMENTO DO  
EXTREMO SUL



10  
anos

**FSA**  
Fundo Setorial do  
Audiovisual

## Chamadas Públicas

[PRODECINE01](#)

[PRODECINE02 \(novo\)](#)

[PRODECINE03 \(novo\)](#)

[PRODECINE04 \(novo\)](#)

[PRODAV01](#)

## Perguntas Frequentes

[PRODECINE01](#)

[PRODECINE02](#)

[PRODECINE03](#)

[PRODECINE04](#)

[PRODAV01](#)

## Documentos Obrigatórios

[PRODECINE01](#)

[PRODECINE02](#)

[PRODECINE03](#)

[PRODECINE04](#)

[PRODAV01](#)

## Prodecine 01

### Linha de ação A – Produção Obras Audiovisuais Cinematográficas de Longa-Metragem

Seleção, por meio de concurso público, de projetos de produção independente de obras audiovisuais cinematográficas brasileiras de longa-metragem de ficção, documentário ou de animação, visando à concessão de recursos financeiros, exclusivamente na forma de investimento.

Valor máximo de 2012.

Inscrições: 21 de maio de 2012.

Data-limite para inscrição: 06 de julho de 2012.

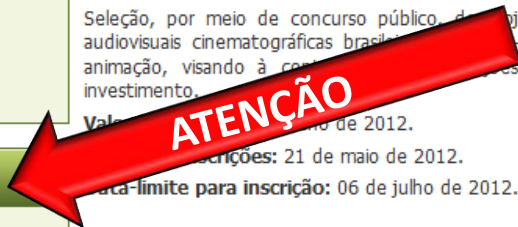
### [Edital PRODECINE01](#)



**INSCREVA-SE  
AQUI**

## Outros Documentos

[Cálculo de Participação do FSA](#)



Ou através dos e-mails:

[fsa.brde@brde.com.br](mailto:fsa.brde@brde.com.br)

e

[fsa.ancine@ancine.gov.br](mailto:fsa.ancine@ancine.gov.br)



## O FSA marca um novo ciclo de desenvolvimento para o audiovisual brasileiro:

- Critérios de aplicação de recursos públicos baseados em aspectos artísticos/culturais e nos resultados esperados dos projetos
- Reforço do compromisso público do Governo Federal com o desenvolvimento das atividades audiovisuais brasileiras
- Convite ao esforço comum de todos os agentes econômicos em prol do desenvolvimento da indústria audiovisual brasileira.

## COMPLEMENTARIDADE DE RECURSOS

- Todos os mecanismos de fomento dialogam entre si, podendo ser usados em conjunto ou separados:
  - Leis de Incentivo
  - PAR/PAQ
  - Editais de Fomento
  - PEF
  - FSA
  - FUNCINES
  - Procult (BNDES)
  - Coproduções Internacionais
  - Pré-licenciamentos
  - Recursos da empresa produtora e distribuidora
  - Recursos reembolsáveis
  - Investidores privados

# Grato pela atenção!

**ANCINE - CENTRAL:**

Av. Graça Aranha, 35  
Centro - Rio de Janeiro – RJ - Brasil  
CEP: 20030-002  
Tel/Fax: 55 (21) 3037-6334

**ANCINE - SEDE:**

Palácio do Rádio I, Bloco I – Cobertura  
CEP 70340-901 – Brasília – DF - Brasil  
Tel :55 (61) 3325-8776 – Fax : 55(61) 3325-8779

[www.ancine.gov.br](http://www.ancine.gov.br)